

Nutzen Sie die Chancen  
der aktuellen Marktsituation!

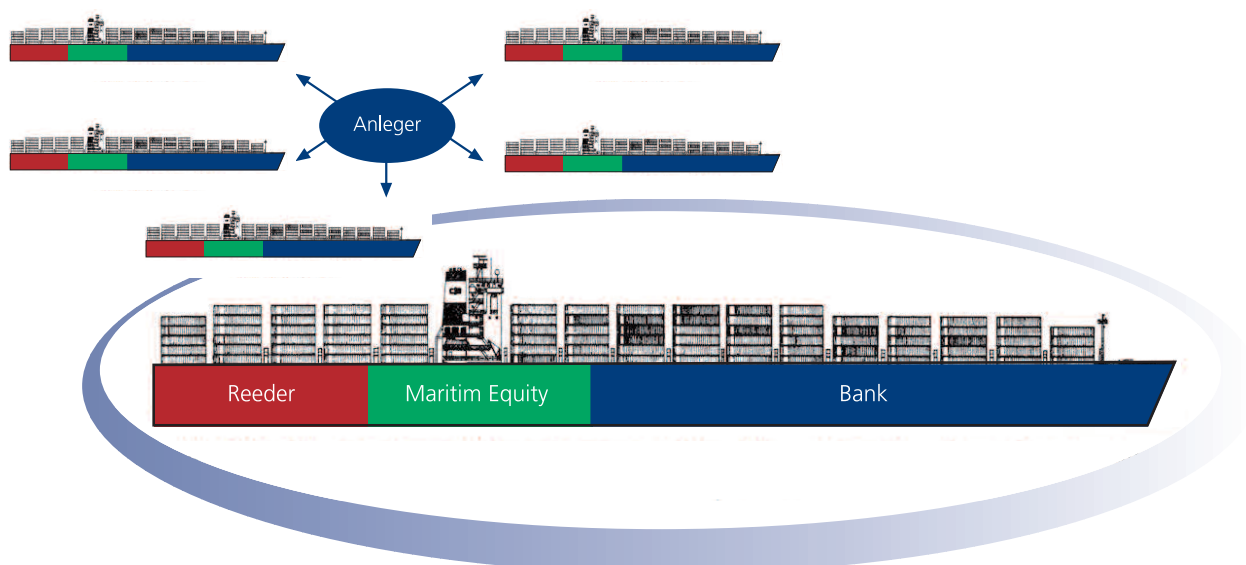
# MARITIM EQUITY III

– Bevorrechtigtes Eigenkapital für maritime Investitionen –

## 2009 – Gegen den Strom mit MARITIM EQUITY

- Aktuelle Marktsituation bietet günstige Kaufpreise
- Überwiegend bevorrechtigte Auszahlungen
- Gemeinsame Investitionen mit leistungsstarken Reedereien
- Diversifiziertes Portfolio
- Vermögensmehrung von 6–8% p.a. nach Steuern geplant
- Geringe steuerliche Belastung durch Tonnagesteuer
- 12 bis 15 Jahre Laufzeit geplant
- 30-jährige Erfahrung der Partner
- Mindestzeichnungssumme € 20.000,- zzgl. 5% Agio

## Das Prinzip von MARITIM EQUITY – In einem Boot mit dem Reeder



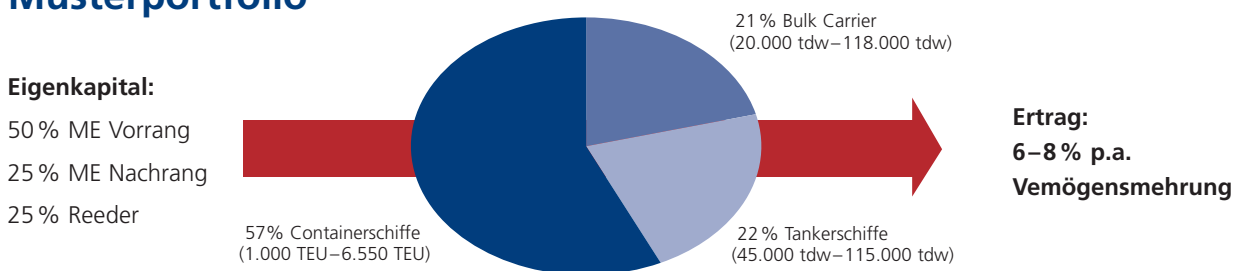
Die gemeinsame Investition von Anlegern und Reedern führt zu einer hohen Interessengleichheit zwischen dem Anleger- und dem Reederkapital.

## Das Beteiligungsmodell MARITIM EQUITY

MARITIM EQUITY III bietet Kapitalanlegern die Möglichkeit, gemeinsam mit leistungsfähigen Reedereien in attraktive Schiffsprojekte zu investieren und damit an den Ergebnissen eines diversifizierten Schiffsportfolios zu partizipieren.

Das Kapital der Anleger wird überwiegend bevorrechtigt vor dem Reederkapital bedient. Die Beteiligung an MARITIM EQUITY III führt bei plangemäßigem Verlauf zu einer Vermögensmehrung von 6–8% p.a. zzgl. Kapitalrückführung nach Steuern.

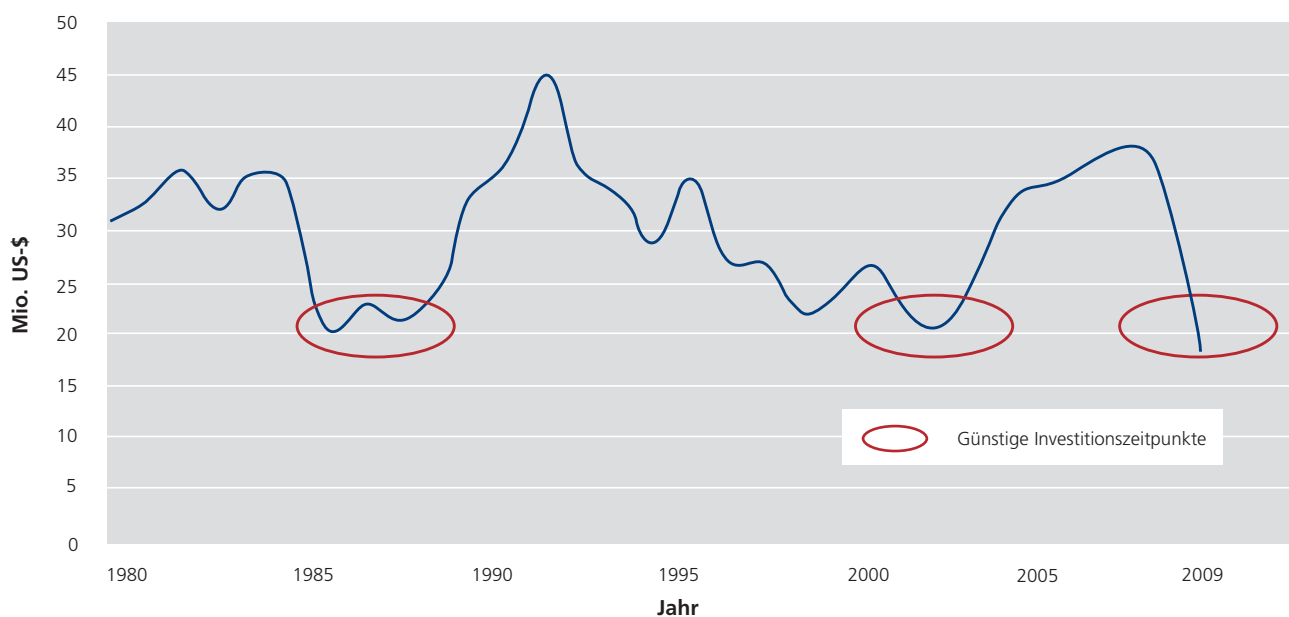
## Musterportfolio



## Mit MARITIM EQUITY III die günstigen Einstiegschancen sichern

Angesichts der zurzeit restriktiven Finanz- und Chartermärkte bieten sich exzellente Einstiegsmöglichkeiten in die Schifffahrt.

Die nachfolgende Grafik verdeutlicht am Beispiel eines 1.600 TEU Containerschiffes den aktuell sehr günstigen Investitionszeitpunkt. Allein innerhalb der letzten Monate hat sich der Kaufpreis nahezu halbiert.



Überreicht durch:

**Hinweis:** Maßgeblich für das öffentliche Angebot von Beteiligungen an der Maritim Equity III Beteiligungsfonds GmbH & Co. KG ist allein der von der Bundesanstalt für Finanzdienstleistungsaufsicht gestattete und veröffentlichte Verkaufsprospekt. Dieser wird bei der PTV Pacific Treuhand- und Verwaltungsgesellschaft mbH, Zippelhaus 2, 20457 Hamburg, zur kostenlosen Ausgabe bereitgehalten und kann im Internet unter [www.maritim-equity.de](http://www.maritim-equity.de) abgerufen werden.